



RÉPUBLIQUE
FRANÇAISE

Liberté
Égalité
Fraternité



RAPPORT DE GESTION ET DE PERFORMANCE 2019

Synthèse



L'année 2019 a connu une forte hausse de l'activité de l'ADEME pour satisfaire les objectifs ambitieux de la transition écologique.

647 M€ ont ainsi été alloués à des projets en faveur de la transition écologique, à travers **12 programmes prioritaires** et en faveur de **3 cibles** : les entreprises, le territoire et le grand public. Et les résultats sont au rendez-vous : sur les 27 indicateurs du contrat d'objectif et de performance 2016-2019 de l'ADEME, 24 ont atteint ou dépassé la cible fixée, notamment l'équivalent de 390 000 logements chauffés aux énergies renouvelables, près de 95 000 camions-poubelles de capacités nouvelles de tri-recyclage-valorisation, ou encore 70 % de la population couverte par des contrats d'accompagnement.

De quoi marquer de nouvelles avancées sur les trois grandes missions poursuivies par l'agence :

- accélérer le déploiement de la transition,
- innover et préparer l'avenir de la transition écologique et énergétique,
- contribuer à l'expertise collective pour la transition.

Un bilan positif qui vient confirmer l'ADEME comme acteur clé de la transition énergétique et environnementale des territoires.



647 M€

de budget incitatif
(+ 73 M€ par rapport à 2018)
dont 576 M€ d'aides accordées



7,6/10

Taux de satisfaction des
bénéficiaires des actions de
l'ADEME par grande cible
(État, collectivités, entreprises)



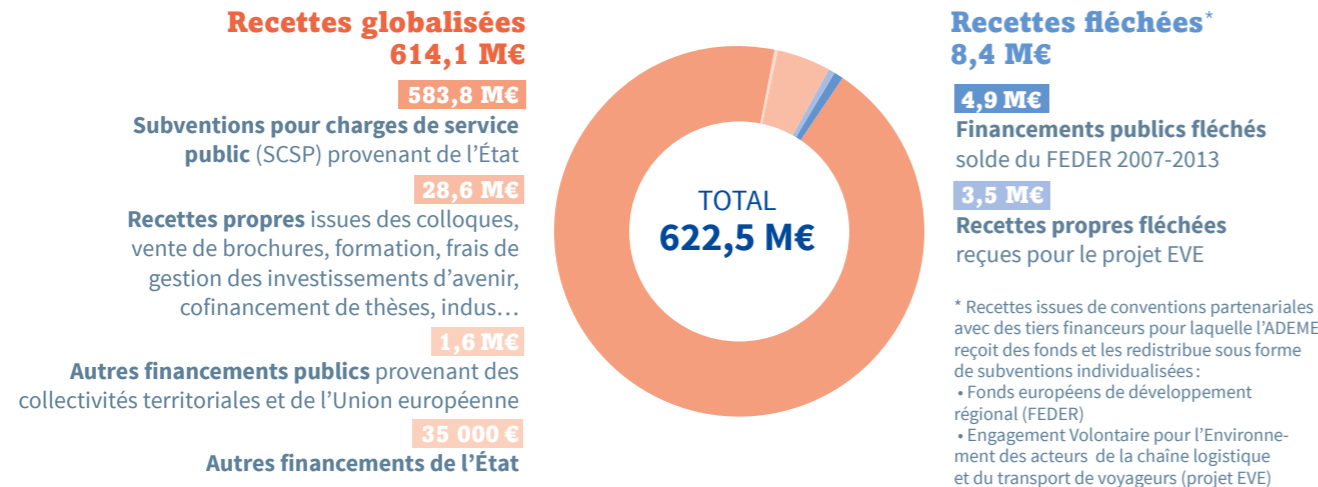
- 19%

de dépenses courantes
de fonctionnement en 6 ans,
fruit d'une maîtrise de ces
frais en interne

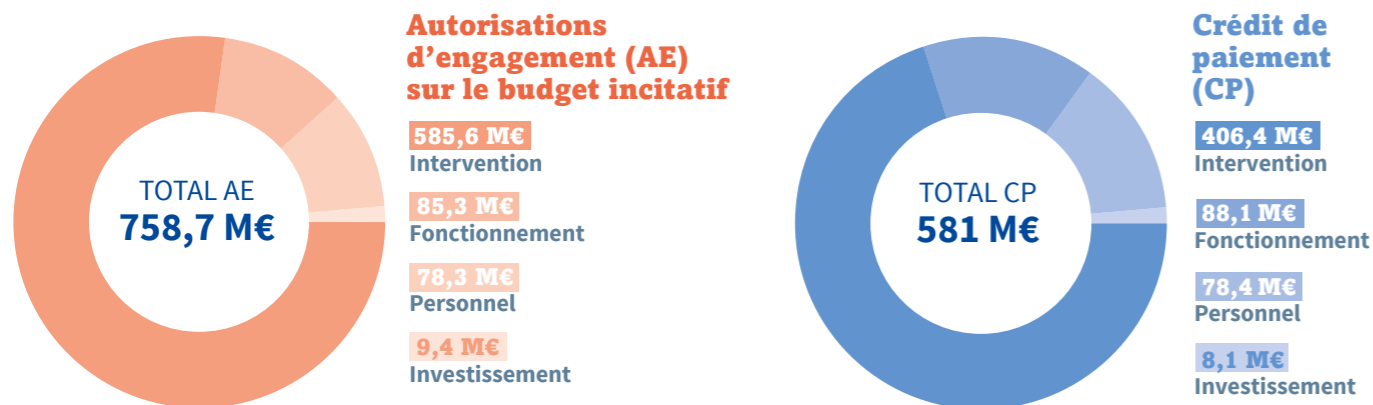
INDICATEURS FINANCIERS

Majoritairement financé par dotations de l'État (94 %) sous la forme de subventions pour charges de service public, le budget est consacré aux moyens d'intervention de l'ADEME et à son fonctionnement.

RECETTES



DÉPENSES



Ventilation des dépenses



SOLDE BUDGÉTAIRE

(RECETTES - DÉPENSES)
+ 41,5 M€

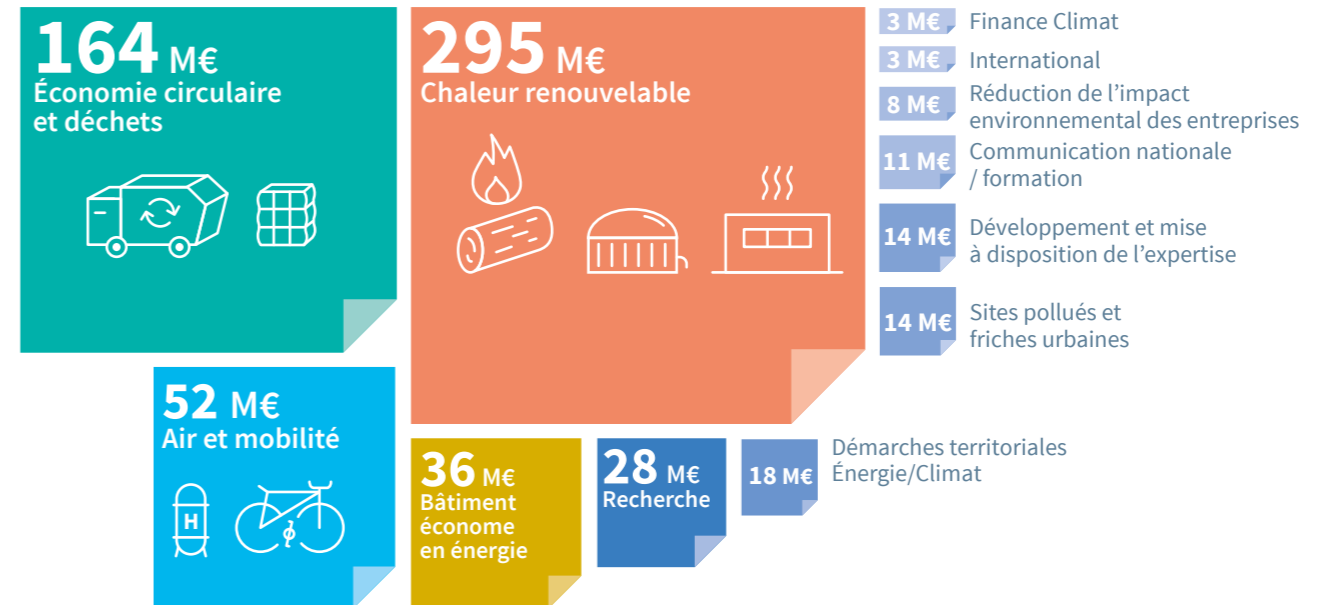
Niveau du fonds de roulement

ÉQUIVALENT À **169 jours** DE DÉPENSES

LE DÉTAIL DES ENGAGEMENTS EXÉCUTÉS

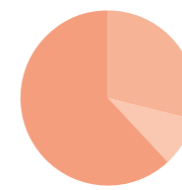
647 M€ de budget incitatif

dont 576 M€ d'aides, 64 M€ d'achats de fonctionnement, 3 M€ de financement de thèses, 3 M€ d'investissements

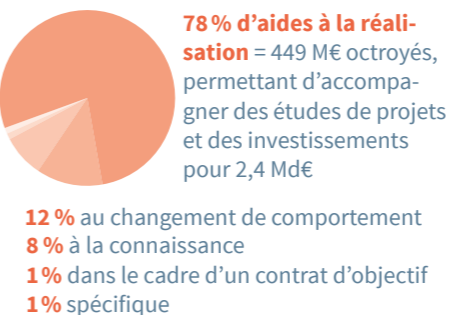


576 M€ d'aides accordés par l'ADEME sur son budget

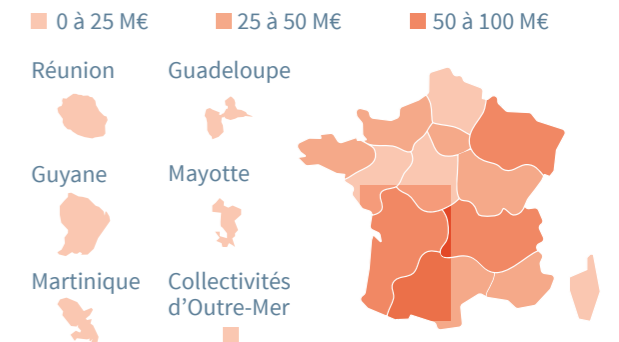
Par type de bénéficiaire



Par système d'aide



Par territoire sur les 519 M€ d'aides territorialisées



96 M€ de budget de moyens

- 1081 équivalents temps plein travaillé dont 878 sous plafond
- Des dépenses de fonctionnement maîtrisées
- 6 M€ d'investissements pour des optimisations du parc immobilier et des évolutions des outils informatiques

16,3 M€ sur ressources externes

- 1,9 M€ : part des doctorants cofinancée par des partenaires
- 1,1 M€ d'achats pour les frais de gestion et d'évaluation des investissements d'avenir
- 13,4 M€ : projets financés par des partenaires, dont :
 - 8,4 M€ pour le programme AVELO en faveur du développement du vélo comme mode de déplacement au quotidien
 - 3 M€ pour le projet EVE, Engagement Volontaire pour l'Environnement des acteurs de la logistique et du transport de voyageurs



141 M€ au titre du programme investissement d'avenir

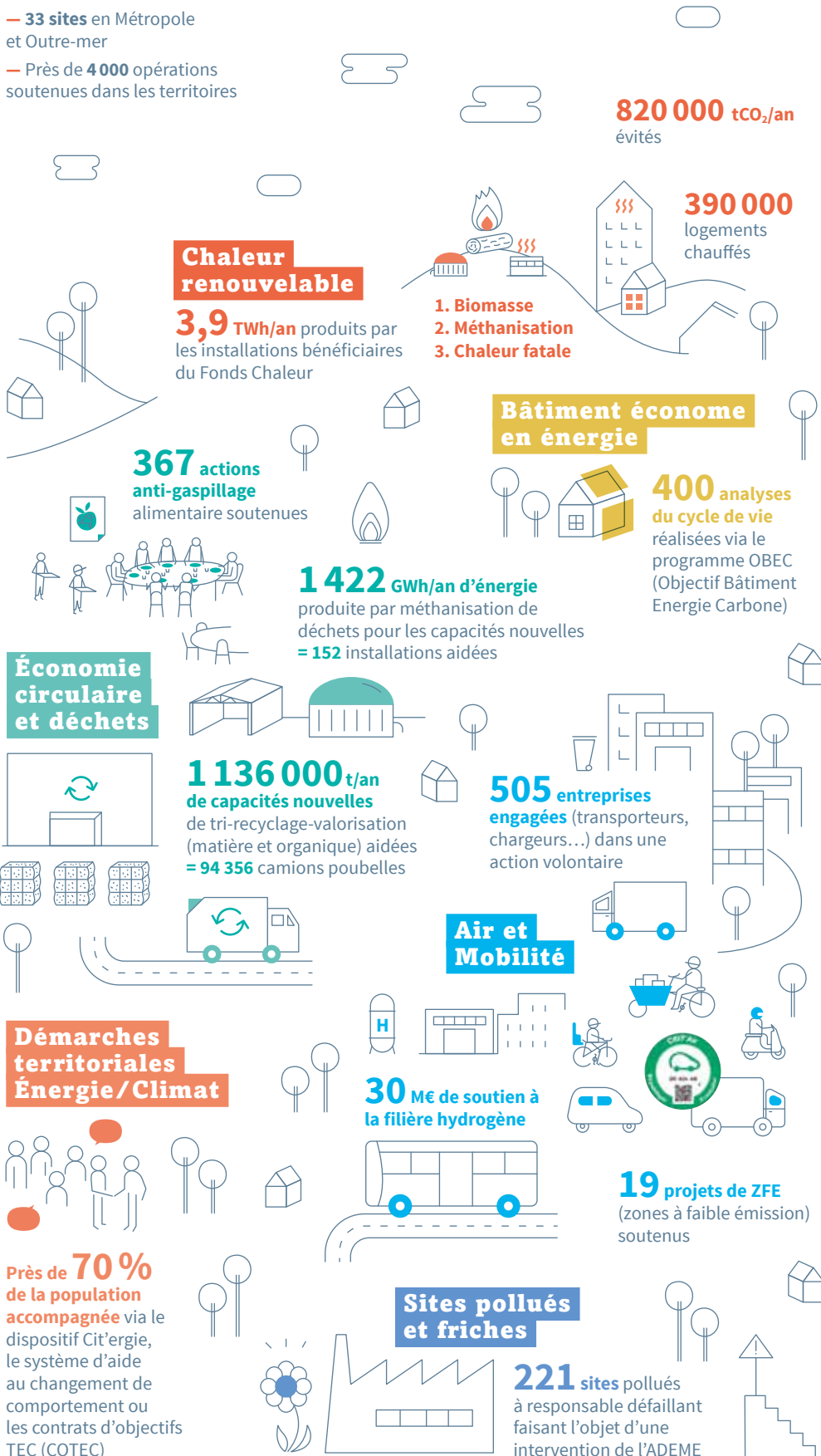
Au-delà de son budget propre, l'ADEME est un opérateur clé des programmes « Investissement d'avenir » mis en place par l'État pour financer des investissements innovants et prometteurs sur le territoire.

Les financements accordés s'élèvent à 2 346 M€ au 31 décembre 2019 sur un montant de 3 073 M€ de fonds gérés. Ces fonds sont déployés sous forme de subventions, d'avances remboursables ou de prises de participation pour les programmes suivants : « Démonstrateurs et territoires d'innovation de grande Ambition », « Véhicules et transports du futur », « Concours d'innovation » et « Écosystèmes d'innovation performants ».

UNE ANNÉE D'AVANCÉES SUR NOS TERRITOIRES

L'Ademe, c'est

- 1 081 collaborateurs
- 33 sites en Métropole et Outre-mer
- Près de 4 000 opérations soutenues dans les territoires



Recherche et développement

- 53 nouvelles thèses retenues dont 46 cofinancées
- 149 actions soutenues liées à la recherche : projets, actions d'animation et de communication, etc.
- 850 projets dans le cadre du Programme Investissement d'Avenir
- Effet de levier de l'aide 1€ accordé permet de financer :
 - 2,3€ d'investissements pour des projets de R&D
 - 2,9€ d'investissements privés pour les opérations du PIA



Actions à l'international

- 24 opérations mises en œuvre dans le cadre d'accords bilatéraux ou partenariats internationaux impliquant l'ADEME



Communication et formation

- 25 922 participants aux colloques et aux formations organisées par l'ADEME ou des structures sous licence (10 461 via les colloques et 15 461 via les formations)



Démarche d'exemplarité

- 6% d'émissions de GES évités sur le périmètre de fonctionnement de l'ADEME

