

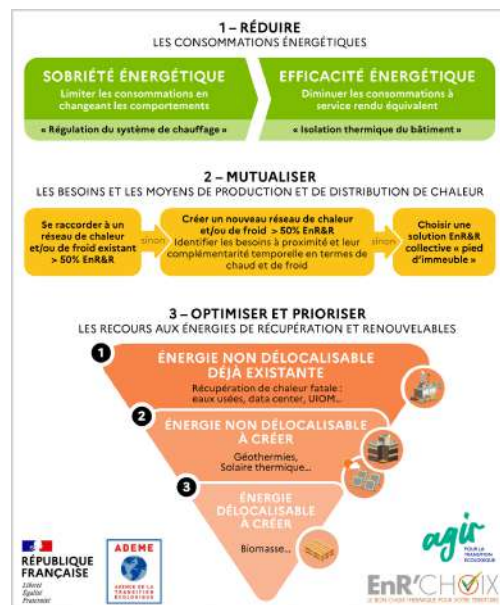
Communiqué de presse

L'ADEME ÎLE-DE-FRANCE lance un nouvel AMI pour financer un programme d'animateurs Chaleur Renouvelable sur le territoire

Paris, 18 janvier 2024 - Pour la première fois sur le territoire francilien, l'ADEME Île-de-France a lancé le lundi 8 janvier un [Appel à Manifestation d'Intérêt \(AMI\)](#) innovant et prometteur visant à instaurer un réseau d'Animateurs Chaleur Renouvelable en Île-de-France. L'objectif principal de cette initiative est d'assurer un accompagnement humain, proche des collectivités et de stimuler le développement de projets liés aux Énergies Renouvelables et de Récupération thermique (EnR&R) au sein de la région. Leur déploiement massif **est une nécessité à l'ère de l'urgence climatique**.

L'ADEME Île-de-France souhaite renforcer l'animation de projets de chaleur renouvelable à l'échelle locale

L'objectif de cet AMI est de poursuivre l'accompagnement du développement des capacités de production en énergie renouvelable thermique en Île-de-France selon la démarche [EnR'Choix](#). En créant un poste d'animateur, les structures candidates auront la possibilité d'accompagner les collectivités et les entreprises de leur territoire dans la conception de la meilleure solution thermique renouvelable pour leurs bâtiments, alliant optimisation des ressources et production de chaleur provenant d'EnR&R. Le poste d'animateur facilitera cet accompagnement : véritable point de contact au niveau local, il aura les connaissances du territoire et les compétences techniques pour accompagner les collectivités et entreprises.



Les animateurs auront aussi un objectif de sensibilisation et de prospection sur le territoire. En informant les collectivités et les entreprises sur les réseaux de chaleur et les énergies thermiques renouvelables (RCU, chaleur fatale, géothermie, solaire thermique, biomasse), cette démarche vise à démultiplier les projets. Pour cela, **un accompagnement technico-économique** est prévu, englobant la rédaction de notes d'opportunité multi-thématique pour établir quelle est l'EnR&R thermique la plus appropriée, dont il pourra ensuite réaliser une note d'opportunité thématique. L'Animateur sera présent, depuis la

naissance d'un projet de chaleur renouvelable, en passant par l'accompagnement technique, jusqu'à la communication des aides régionales existantes.

Concrètement, les lauréats pourront bénéficier d'une aide **de 30 000 euros par an** sur trois ans pour la création de ce poste. A cette aide s'ajoute un montant de 15 000 euros qui couvrira les besoins en équipement, ainsi qu'un budget de 60 000 euros sur trois ans incluant la formation de l'animateur, la communication et l'animation.

Sur une période de 3 mois jusqu'au lundi 8 avril à 15h, toutes les structures (exceptions faites aux particuliers et entreprises) à l'échelle départementale - EPCI ou bien tout autre découpage inférieur à la région favorisant une couverture optimale ainsi qu'une animation satisfaisante - pourront candidater afin de bénéficier d'un accompagnement de l'ADEME Île-de-France. [Un webinaire de présentation de l'AMI](#) est prévu le 23 janvier à 14h30.

L'ADEME ÎLE-DE-FRANCE EN BREF :

En tant qu'établissement public rattaché aux ministères de la Transition écologique et de la Cohésion des territoires, de la Transition énergétique, et de l'Enseignement supérieur et de la Recherche, l'ADEME – l'Agence de la transition écologique – est résolument engagée dans la lutte contre le réchauffement climatique et la dégradation des ressources.

L'ADEME Île-de-France agit sur 3 domaines clés de la transition : économie circulaire et déchets, territoires durables et transition énergétique. 45 collaborateurs mobilisent entreprises, collectivités et associations afin de les accompagner dans la recherche, le financement et la mise en œuvre de projets éthiques et durables.

Sites web : <https://www.ademe.fr/direction-regionale/ile-de-france/>

<https://agirpourlatransition.ademe.fr/>

https://twitter.com/ademe_IDF

Contact presse
Agence Look Sharp
0186661706
ademe-idf@looksharp.fr